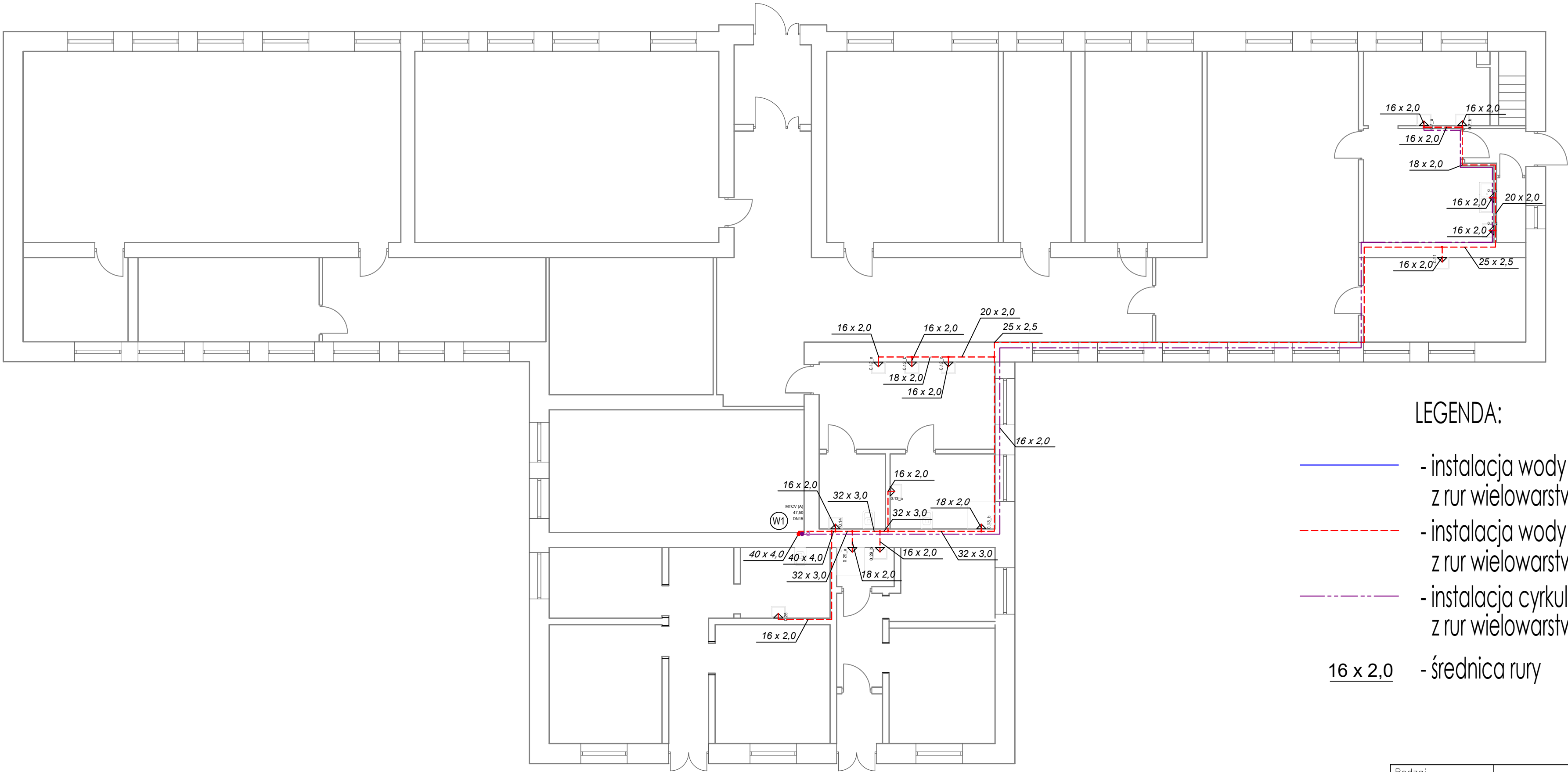


RZUT PARTERU



LEGENDA:

- instalacja wody zimnej  
z rur wielowarstwowych PE/RT/AL
- instalacja wody ciepłej  
z rur wielowarstwowych PE/RT/AL
- instalacja cyrkulacji  
z rur wielowarstwowych PE/RT/AL
- 16 x 2,0 - średnica rury

Rodzaj opracowania:	PROJEKT WYKONAWCZY	
Nazwa zamierzenia budowlanego:	"Modernizacja energetyczna budynku po byłej SP w Psarach"	SKALA 1:100
Adres:	Działka nr 581 , Obręb 0011 Psary Kolonia, Gmina Secemin, powiat włoszczowski, województwo świętokrzyskie	
Projektował:	mgr inż. Marta DOMAGAŁA UPR. BUD. SWK/0037/P005/10	Nr rysunku S2
TYTUŁ RYS.	RZUT PARTERU – INSTALACJA WODY	
Data opracowania:	wrzesień 2025 r.	